

Webinar vom 31.08.2018

Firmware 7.2 – Level up your systems



Dozenten

- Detlev Lunge (Produktmanagement)
- Ulrich Benen (Vertrieb)



• Unsere Motivation

- Ausbau der Profifunktionen

- Mehr Sicherheit
 - Mehr Qualität
 - Mehr Funktionalität
- = Attraktivität erhöht!

Open for more
business!



- Öffnung unserer Systeme für Fachhändler von Yealink und Snom

- Nutzung anderer SIP-Telefone an Auerswald Systemen verbessert
- Einfache Inbetriebnahme
- Systemfunktionen
- Dadurch flexibler für Händler und Kunden



• Neue Features - die Highlights:

- **NEU:** Autoprovisionierung Snom/Yealink
- **NEU:** Sicherer Schutz vor Hackerangriffen
- **NEU:** Call Deflection (SIP-Trunks der DTAG)
- **NEU:** Hohe Audioqualität (G.722)
- **NEU:** Dynamisches Call Handling für ACD-Gruppen
- **NEU:** Schneller Schutz vor SPAM-Anrufen
- **WICHTIG:** Riesenpaket an Verbesserungen





- **Kostenloses Upgrade für existierende ITK-Systeme:**

- COMpact 4000
- COMpact 5000 / 5000R
- COMpact 5200 / 5200R
- COMpact 5500R
- COMmander 6000 / 6000R / 6000RX



- **Verfügbar ab:**

- Download* ab KW 34
- Ausliefer-Firmware direkt nach KW 34

* **Nicht** auf dem Update-Server!

Auto Provisioning



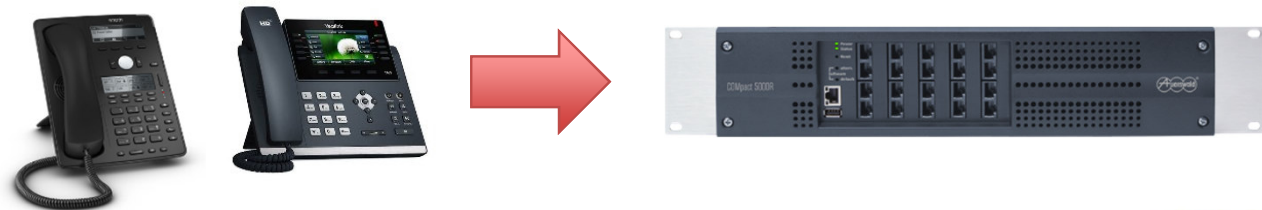
- **Funktion neu**

- Automatisches Finden des Auerswald ITK-Systems durch Telefone anderer Hersteller*
- Automatisches Ausliefern von Konfigurationsdaten an diese Geräte
- Unterstützung von Systemfunktionen (Schalten, Statusanzeige per LED)

- **Vorteil**

- Deutlich geringere Installationszeit für Nicht-Auerswald SIP-Telefone
 - Erfahrungen zeigen: Faktor 10 oder schneller
- Standard SIP-Endgeräte aufgewertet durch Systemfunktionen
- Bessere Gesamtlösung: vertraute Endgeräte, Aufwertung durch die Vorteile eines Auerswald Systems

*(aktuell: Yealink, snom)



Auto Provisioning



Vorbereitung

COMact 4000 Teilnehmer (Tn) - IP-Provisioning

Version 7.2A - Build 000 , Datum 29.08.2018, SN 4100646687 | Angemeldet als: Administrator | Anlagenname: PM-Testsystem



DATEIVERWALTUNG

DATEIFILTER: Alle Dateien (*.*) | Voreinstellung für Editor: COMfortel IP-Editor

Dateiname	Zugriffsberechtigung	Kopfdatei	Verwendung für	Template	Editor
Standard.xml	22 1400 IP 876 FONtevo	<input type="checkbox"/>	COMfortel IP	<input checked="" type="checkbox"/>	Ansehen
0004137915c9.xml	81 snom	<input checked="" type="checkbox"/>	Andere		Bearbeiten
Basics.xml	81 snom	<input type="checkbox"/>	Andere		Bearbeiten
CF1400IP_sales.xml	Keine Berechtigung	<input type="checkbox"/>	COMfortel IP	<input type="checkbox"/>	Bearbeiten
keys.xml	81 snom	<input type="checkbox"/>	Andere		Bearbeiten
Standard_Null.xml	Keine Berechtigung	<input type="checkbox"/>	COMfortel IP	<input checked="" type="checkbox"/>	Bearbeiten

Methode 1

TEILNEHMER HINZUFÜGEN

Teilnehmer hinzufügen von 321 bis

Name: snom 745

Modul / Port: VoIP

Gerätetyp: Standard-VoIP-Telefon

MAC-Adresse des Gerätes zuordnen: 00:04:13:79:15:c9

Provisioning-Datei: 0004137915c9.xml

MAC-Adresse manuell eingeben

Methode 2

COMact 4000 Teilnehmer (Tn) - Nicht zugeordnete Telefone

Version 7.2A - Build 000 , Datum 29.08.2018, SN 4100646687 | Angemeldet als: Administrator | Anlagenname: PM-Testsystem

NICHT ZUGEORDNETE TELEFONE

Navigation: Hardware, Öffentliche Netze, Teilnehmer (Tn), IP-Provisioning, Einstellungen, Dateiverwaltung, Profile, Funktionsübersicht, Eigenschaften, Nicht zugeordnete Telefone, Alle Teilnehmer

Tab: VoIP-Telefone | Sonstige Telefone

Spalten: MAC-Adresse, Gerät, letzte Aktivität





- **Wer profitiert?**

- Fachhändler, die Telefone von z.B. Yealink oder Snom verkaufen, können nun die Vorteile von Auerswald ITK-Systemen anbieten – ohne Lernaufwand
- Auerswald Händler können bei bestimmten Szenarien auch Telefone anderer Hersteller sinnvoll einbinden

- **Voraussetzungen**

- Systemfreischaltung „SIP-Komfortpaket brand plus“

- **Anmerkung**

- Bei Auerswald-Telefonen (z.B. COMfortel C-400) ist dies kostenfrei inkludiert



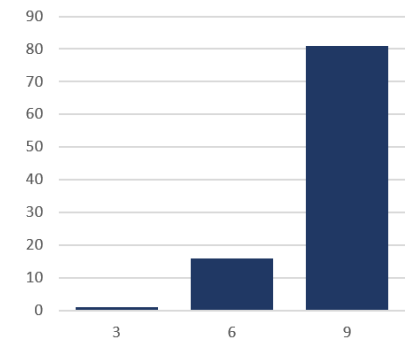
Mehr Sicherheit



• Funktion neu

- Einführung dynamisch ansteigender Sperrzeiten bei Fehleingabe von Zugangsdaten
 - z.B. bei Zugang Web-UI, Teilnehmerfunktionen
 - Bei 3 Fehlversuche = 1 Minute / bei 6 Versuchen bereits 16 Minuten, etc.
- Ersatz der anlagenweiten Sammel-PIN durch individuelle Teilnehmer-PINs
 - Nicht mehr eine PIN für viele Nutzer
- Beschränkung des Webserverzugriffs auf das lokale Netz
- Fehleingaben: Dokumentation und Monitoring

Dyn. Sperrzeiten



SERVER-KONFIGURATION

Port des Webservers	80
HTTPS-Port des Webservers	443
HTTPS-Verbindung erzwingen	<input checked="" type="checkbox"/>
Webserver-Zugriff nur innerhalb des lokalen Netzes	<input checked="" type="checkbox"/>
API-Zugriff nur innerhalb des lokalen Netzes	<input checked="" type="checkbox"/>
Erhöhte Sicherheit/Content Security Policy	<input checked="" type="checkbox"/>

COMpact 4000 Systemnachrichten

Version 7.2A - Build 000, Datum 24.08.2018, SN 4100646687 | Angemeldet als: Administrator | Anlagenname: PM-Testsystem

<

Navigation

Administrator abmelden

Übersichten

Monitoring

Suche

suchen...

Hardware

Öffentliche Netze

Teilnehmer (Tn)

Gruppen

Geräte

Zeitsteuerung

AUSGEWÄHLTER FILTER

Alle Ereignisse

Datum - Uhrzeit	Kategorie	Meldung
24.08.2018 - 14:52:32	Systeminformation	Login from IP address: 192.168.1.31, username: admin - usertype: Admin
24.08.2018 - 14:50:52	Sicherheitswarnung	Login failed. Blocked IP address: 192.168.1.31, Duration: 60 seconds
24.08.2018 - 14:50:36	Systeminformation	Login from IP address: 192.168.1.31, username: admin - usertype: Admin





- **Vorteil**

- Deutlich mehr Schutz gegen Angriffe von außen
- Schnellere Info bei Angriffen (sofortige E-Mail an den Admin!)
- Risiko von extrem teuren Manipulationen des Telefonsystems nochmals deutlich reduziert. (z. B. betrügerische Anrufe auf 0900 oder Ausland)

- **Wer profitiert?**

- Alle Nutzer einer Auerswald ITK-Anlage. Security ist für alle ein Thema.

- **Voraussetzungen**

- Keine (verfügbar für jeden Nutzer)

- **Anmerkung**

- Wichtig dafür: Vergabe von sicheren PINs!!
 - Keine PINs wie „1234“ / Keine Geburtstage etc.



Call Deflection (DTAG)



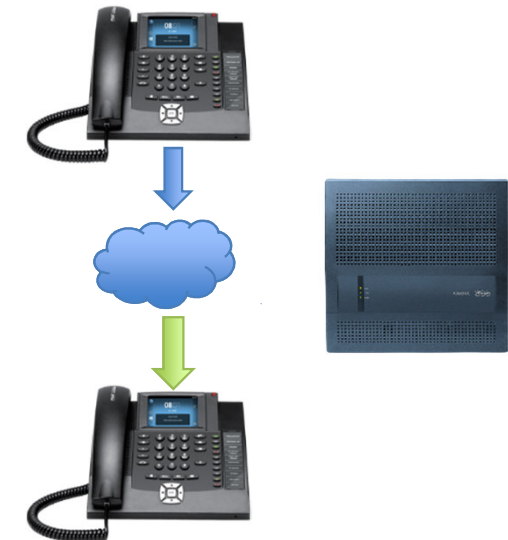
- **Funktion neu**

- Support für Call Deflection = Umleitung im Netz
- Anrufweitschaltung für SIP-Trunks* z.B. der DTAG
- Einfaches Ein-/Ausschalten der Rufumleitung per Taste

* Geschäftskunden-
anschlüsse der Telekom –
ähnlich Anlagenanschluss

- **Vorteil**

- Belegt keine Kanäle im ITK-System
 - Effizientere Nutzung der IP-Kanäle im ITK-System – spart Geld
- Anzeige der Anrufernummer am Umleitungsziel
- Gewohntes Handling für den User (per Taste / LED)



Call Deflection (DTAG)



- **Wer profitiert?**

- Kunden mit SIP-Trunk, die Rufumleitung nach extern nutzen wollen für z.B.
 - Vertriebsmitarbeiter
 - Servicemitarbeiter

- **Voraussetzungen**

- SIP-Trunk (Deutschland-LAN) von der Telekom
- In Zukunft weitere Provider (wir nutzen einen Standard)

- **Einstellung**



Höchste Audioqualität



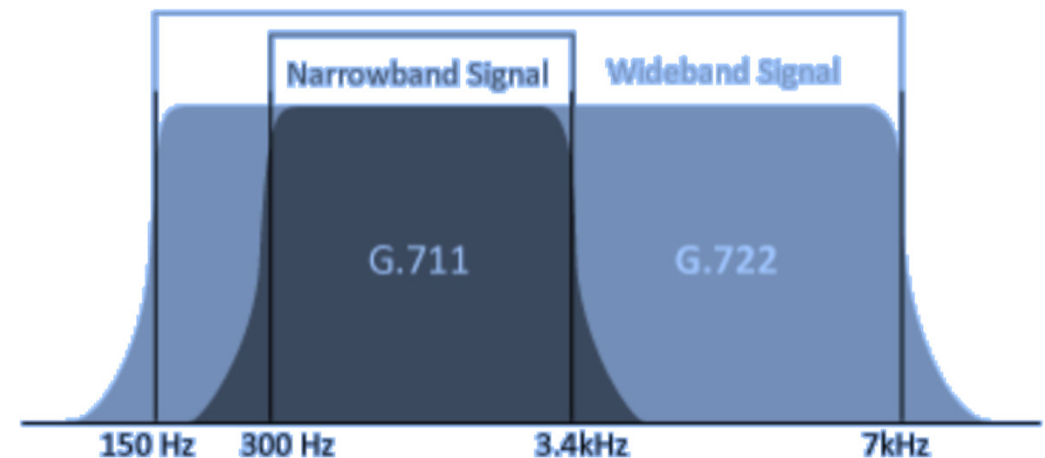
- **Funktion neu**

- Einführung des Codecs G.722* (wideband audio)
- Intern sowie extern nutzbar
- Ideal mit COMfortel Systemtelefonen

- **Vorteil**

- Deutlich bessere Sprachqualität (doppeltes Spektrum)
- Nahezu gleiche Datenrate!
- Weitaus bessere Verständlichkeit

* Bei: COMpact 4000
COMpact 5200(R)
COMpact 5500R



Codec-Einstellungen		Bestmögliche Qualität	Guter Kompromiss	Bestmögliche Kompression	
Prio.		1	2	3	4
Codec		G.722	G.711	G.729	---

↑
Siehe: Anbieter-Einstellungen



Höchste Audioqualität

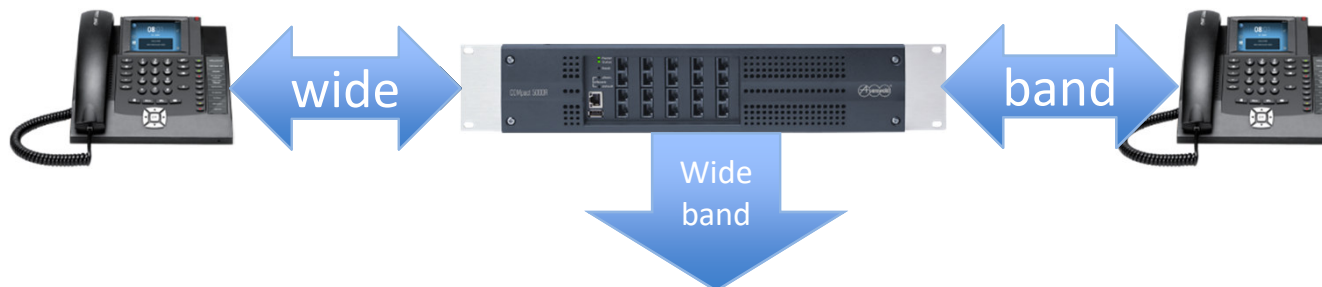


- **Wer profitiert?**

- Alle Kunden, die gute Sprachqualität benötigen
- Kunden die häufig Telefonkonferenzen nutzen

- **Voraussetzungen**

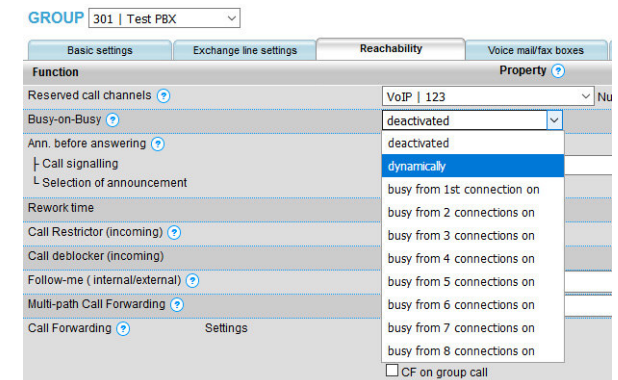
- Geeignete Endgeräte auf beiden Seiten (z.B. COMfortel IP)
- Bei externen Gesprächen: die genutzten Provider müssen G.722 unterstützen



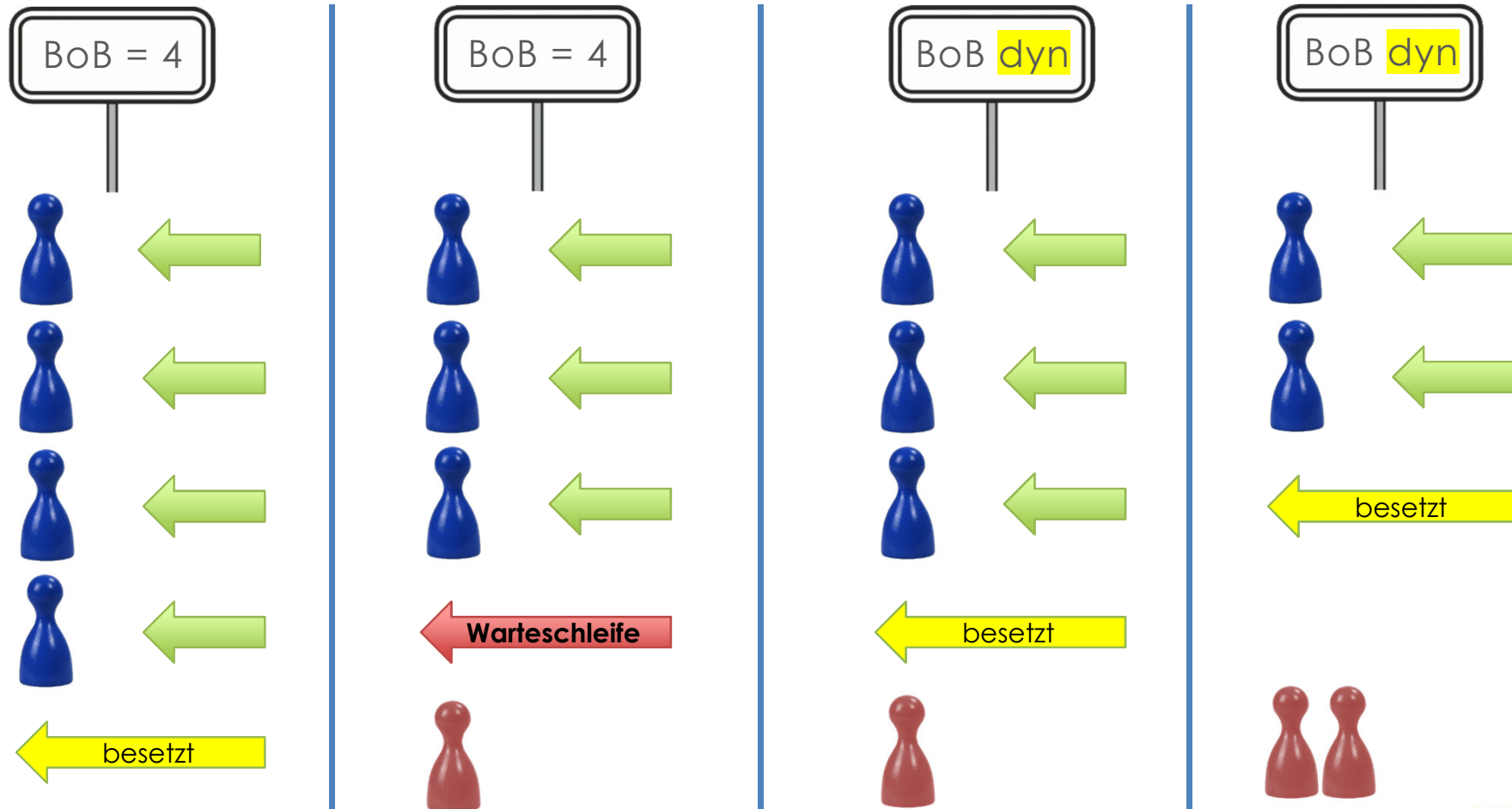
Dynamisches Call Handling für ACD-Gruppen



- **Funktion neu**
 - Gesprächsabarbeitung abhängig von der Anzahl der eingeloggten Gruppenmitglieder
 - Alle aktuellen Gruppenmitglieder im Gespräch = Besetzt
 - Wichtig bei ACD-Lösungen und Gruppen mit viel Anrufen
- **Vorteil**
 - Anrufer „verhungern“ nicht in Warteschleife
- **Wer profitiert davon?**
 - Nutzer mit höherem Anrufvolumen/längeren Gesprächen
- **Voraussetzung**
 - Nutzung von Gruppen als Rufziel



Dynamisches Call Handling für ACD-Gruppen



Schneller Schutz vor SPAM-Anrufen



- **Funktion neu**
 - Anrufe können in der Gesprächsliste eingesehen werden
 - Lästige Anrufer (Werbeanrufe) per Mouseklick in die Sperrliste übertragen werden
- **Vorteil**
 - Schnelles Befüllen der Sperrliste
 - Besserer Schutz vor ungewollten Anrufen
- **Wer profitiert davon?**
 - Alle Kunden mit unerwünschten Anrufen
- **Voraussetzung**
 - Eingerichtete Sperrliste

SELECTED FILTER

Date / Time	Duration	LCRNo	External partner
29.05.18 / 17:46:55	00:00:00	0591247111111	
17.05.18 / 16:53:29	00:00:01	0461247111247	
23.01.18 / 08:35:44	00:00:02	053060000	

Legend: 🔍 = Online name search 🛑 = Entering

RUFNUMMER INS SPERRWERK EINTRAGEN

Bitte wählen Sie ein Sperrwerk, in das die Rufnummer 0530692000 eingetragen werden soll:

- Sperrung Allgemein
- Sperrung Allgemein
- Sperrung Vertrieb

Ok Abbrechen



Fixed Mobile Convergence

... bei Auerswald?



- **Anforderung von Geschäftskunden:**
Signalisierung ihrer Geschäftsrufnummer
- **Probleme** bei Signalisierung von Privat- oder Mobilrufnummer
 - Rückrufe auf die private Rufnummer
 - Unterdrückte Rufnummern wirken unprofessionell, werden geblockt
- Bei unseren ITK-Systemen: **derzeit** keine einfache Integration von Smartphones möglich

➔ Diese Nachteile werden mit **COMfortel Mobile Business** beseitigt



COMfortel Mobile Business



- ... ist eine **App für Smartphones!**
- Signalisierung Geschäftsruftnummer – **unabhängig** vom Ort!
- **Keine Übertragung** private Rufnummer
- **Wählen** aus: Anlagentelefonbuch
Smartphone-Kontakten
- Kunden entscheiden, wann sie erreichbar sind! Flexible Verwaltung!



Verfügbarkeit & Preise



- Geplante Einführung: **Oktober**

- **Kostenfrei**



- Systemvoraussetzungen:

- COMpact 4000*
- COMpact 5000(R)*
- COMpact 5200(R)*
- COMpact 5500*
- COMmander 6000 Serie*

*ab Version 7.2

Plattformen:

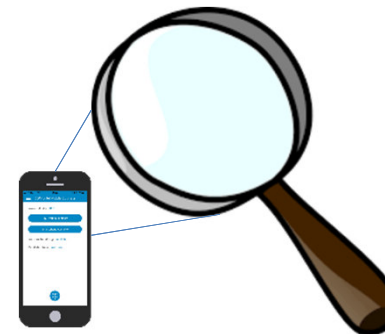
- iOS ab Version 8
- Android ab Version 5



- Webinar: **Oktober**
 - Zeitnah zur Einführung

OCTOBER						
<i>Sun</i>		7	14	21	28	
<i>Mon</i>	1	8	15	22	29	
<i>Tue</i>	2	9	16	23	30	
<i>Wed</i>	3	10	17	24	31	
<i>Thu</i>	4	11	18	25		
<i>Fri</i>	5	12	19	26		
<i>Sat</i>	6	13	20	27		

- **Test!**
 - Alle Teilnehmer an diesem Webinar
 - Link kommt per E-Mail!



Vielen Dank für Ihr Interesse!

Sie haben noch Fragen zum Thema?

Per E-Mail: Webinare@auerswald.de
Telefon: technische Hotline