

Datos técnicos

Tensión de funcionamiento:	Desde el teléfono de sistema COMfort 2000
Conexión:	Enchufe RJ-11 Western
Peso:	18 g con pieza en arco para la oreja, 41 g con pieza en arco para la cabeza
Seguridad:	CE

Características del micrófono:

Sensibilidad	a 1 kHz $-46 \pm 3,5$ dBV/Pa
Intervalo de frecuencias	de 100 a 10 kHz
Intervalo de tensiones de alimentación	3 – 5 V DC
Impedancia de salida	< 2,5 k Ω
Supresión de ruidos (Noise Cancelling)	10 dB

Características del altavoz:

Sensibilidad	a 1 kHz 24 ± 4 dBPa/V
Intervalo de frecuencias	de 300 a 5 kHz
Límite del nivel ruido	24 dBPa
Impedancia de entrada	150 \pm 15 Ω

Casco telefónico COMfort

Instrucciones del casco telefónico

Descripción del casco telefónico COMfort

El casco telefónico COMfort le permite telefonar cómodamente con su COMfort 2000 incluso cuando no tenga ninguna mano libre para el auricular.

Tiene dos posibilidades distintas para sostener su casco telefónico: con una pieza en arco para la cabeza o con una pieza en arco para la oreja. Pruebe ambas posibilidades y averigüe la variante más cómoda.

Configuración de la pieza en arco para la cabeza

- 1 Si ha fijado previamente la pieza en arco para la oreja en el casco telefónico, vuélvala a extraer.

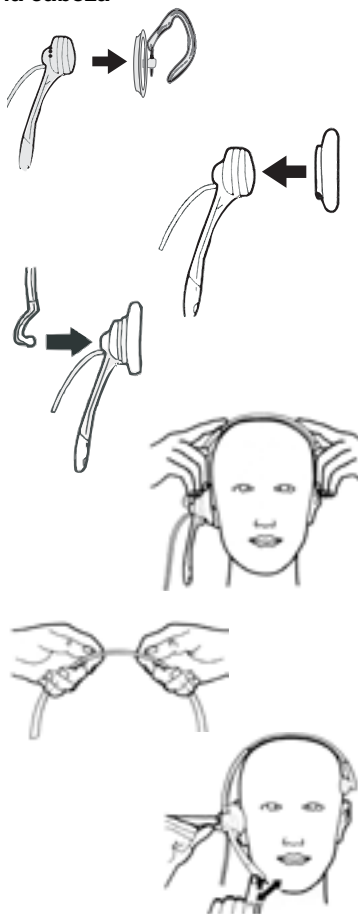
- 2 Coloque el anillo de plástico con la almohadilla para la oreja sobre la cubierta del altavoz. Al mismo tiempo alinee la entalladura del anillo de goma con el micrófono.

- 3 Para fijar la pieza en arco para la cabeza, sujete la bola que se encuentra en el extremo de la pieza en el engarce de la cara posterior del altavoz.

- 4 Coloque ahora el casco telefónico sobre la cabeza. Para ello, sitúe la **almohadilla para la oreja sobre una oreja** y la **pieza en T sobre la oreja contraria**.

- 5 La longitud de la pieza en arco para la cabeza puede ajustarse para que ajuste a medida y cómodamente. Si la pieza en arco está demasiado sujeta o suelta, tómela por la parte metálica y dóblela cuidadosamente por la zona del medio.

- 6 Haga girar el micrófono hacia la boca. Inserte el enchufe del extremo del cable dentro del casquillo del casco telefónico de su teléfono (véase el manual de COMfort 2000).



Configuración de la pieza en arco para la oreja

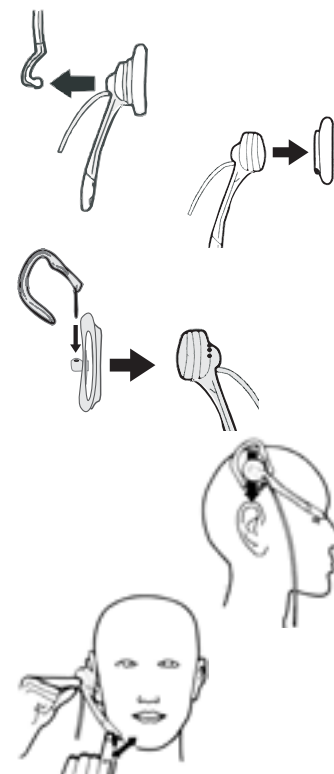
- 1 Retire la pieza en arco para la cabeza tirando de la bola hacia fuera del engarce de la cara posterior del altavoz.

- 2 Tire del anillo de plástico con la almohadilla para la oreja de la cubierta del altavoz.

- 3 Sostenga el casco telefónico delante de usted de forma que el micrófono apunte hacia abajo y el altavoz apunte en la dirección correcta, según en qué oreja quiera llevarlo. Coloque el anillo de plástico sobre la cubierta del altavoz. Inserte la punta de la pieza en arco en el lado apartado de usted dentro de la articulación de bola.

- 4 Coloque la pieza en arco, con el extremo redondeado arriba, desde arriba sobre la oreja y ajústelo para obtener un buen asiento.

- 5 Haga girar el micrófono hacia la boca. Inserte el enchufe del extremo del cable dentro del casquillo del casco telefónico de su teléfono (véase el manual de COMfort 2000).



Activación del funcionamiento del casco telefónico

Para poder realizar comunicaciones mediante el casco telefónico, debe estar activado el funcionamiento del mismo. Si no está activado, se pueden conectar y desconectar el micrófono y el altavoz en el aparato base (función Manos libres) pulsando la tecla de conexión. El funcionamiento del casco telefónico se puede activar tanto mediante el menú de "Funciones" como a través de la tecla de función configurada para ello (véase el manual de COMfort 2000).

Comunicación a través del casco telefónico

Se puede iniciar o finalizar una comunicación pulsando la tecla de conexión (véase también el manual de COMfort 2000).

